

*Atlas Copco*



## B-Air 185-12

Dünyanın ilk bataryalı taşınabilir vidalı kompresörü

## Elektrik, her yerde

B-Air 185-12, dünyanın ilk bataryalı seyyar vidalı kompresörüdür. Bu taşınabilir hava kompresörü, otonom olma özelliği önceliklendirilerek tasarlanmıştır. Ünite, tipik koşullarda ve uygulamalarda en az bir tam vardiya boyunca çalışmaya devam eder. Hayal edebildiğiniz her yerde kullanabileceğiniz B-Air, size tam esneklik sunar.

Bu ünite yerel emisyon neden olmaz. Enerji tasarruflu ve sessizdir. Sürdürülebilir bir çözüme ihtiyaç duyan tüm zorlu uygulamalar için biçilmiş kaftandır.



## Güvenilir ve sağlam

Dünyanın ilk bataryalı seyyar vidalı kompresörü, Atlas Copco'nun ileri görüşlü felsefesiyle tasarlanmıştır. Kompresör, sağlamlık ön planda tutularak tasarlanmıştır ve bataryasından maksimum performans elde edilir. Sıvı soğutmalı batarya grubu, zorlu uygulamalarda en yüksek korumayı sağlayan üçlü muhafazada bulunur.



## Güç bağlantısı yok, sınır yok

B-Air sınırlarını ortadan kaldırır ve ulaşılması zor yerlerde kolayca çalışma imkanı sunar. Atlas Copco'nun kendi tasarımı olan sabit mıknatıslı motor ve hava elementi sayesinde inanılmaz derecede düşük ayak iziyle benzersiz bir performans sunar.



%70'E KADAR ENERJİ TASARRUFU



## Yüksek verimli elektrikli motor

Enerji tasarrufu sağlamak istiyorsak verimliliği gözetmemiz gerekir. Elektrikli sabit mıknatıslı motorumuz %94 ve üzerinde verimlilik düzeyine sahiptir. Yalnızca %35'e ulaşan verimliliğe sahip, enerjinin 2/3'ünün mekanik hareket yerine ısı olarak israf edildiği geleneksel dizel motorlarla karşılaştırıldığında bu, büyük bir gelişmedir.

## Atlas Copco'nun VSD teknolojisi

Elektrikli değişken hızlı ünite (VSD) kompresör serimizin en yeni üyesi olan Atlas Copco tasarımı ve üretimi invertör NEOS Xtreme ile tanışın. Dayanıklılık ve esneklik göz önünde bulundurularak üretilen NEOS Xtreme, performansı bir üst düzeye taşıyarak en sert ve zorlu ortamlarda bile başarılı olmak için özel olarak tasarlanmıştır.

NEOS Xtreme, zorlu dış koşullara dayanacak güçteki mühendisliğiyle dayanıklı ve güvenilir ekipman gerektiren endüstriler için en iyi çözümdür. NEOS Xtreme zorlu yüksek sıcaklıklar, aşırı soğuk, tozlu çöller veya nemli kıyı bölgelerinde çalışırken kritik uygulamalarınız için kesintisiz çalışma sağlayarak tutarlı ve güvenilir performans sunar.



## Uzun ömürlü tasarım

- Makinelerimizin kullanım ömrünü uzatarak döngüsel ekonomi ilkelerini benimsiyoruz.
- Elektrikli motorun 40.000 çalışma saati sağlayan kullanım ömrü, benzer bir dizel ünitesine göre 3 kat daha uzundur
- Batarya grubunun tahmini kullanım ömrü 1800 döngüdür, ardından batarya sağlığı %80'in altına düşer.



YEREL EMİSYONA NEDEN OLMAZ



## Yerel emisyon yok, endişe yok

- Yerel emisyon olmadan sınırsız özgürlükle çalışın
- Dizel muadillerine kıyasla düşük karbonlu çözüm
- 140 tona kadar daha az CO<sup>2</sup>

## Gürültüye veda edin

B-Air, 7 metrede 61 dB(A) ses seviyesine sahiptir. Bunu insanlar arasında normal bir konuşmayla (60 dB(A)) karşılaştırarak daha iyi anlayabilirsiniz. Kompresörün çalıştığını neredeyse fark etmezsiniz.

## Güvenilir ortağınız

B-Air 185-12, yalnızca tek bir hareketli parçayla yüksek teknoloji ve basitleştirilmiş bir iç tasarıma sahiptir. Daha az parça vardır ve parçaların tamamı en zorlu çalışma ortamları için test edilmiştir. Bu nedenle bu kompresörün hiç olmadığı kadar güvenilir olduğunu gururla söyleyebiliriz. İşinize odaklanabilmeniz için B-Air'in en iyi halini korumasını sağlıyoruz.

Elektrikli motor neredeyse hiç bakım gerektirmez. Bakım yalnızca her 2000 çalışma saatinde bir gereklidir, bu da dizel muadili ile karşılaştırıldığında 4 kat daha az bakım anlamına gelir.

## Servis kolaylığı

Akıllı tasarımı ve üstün kaliteli elektrikli motoru sayesinde B-Air 185-12'nin tüm servis noktalarında bakım ve erişim çok kolaydır.



## Tak ve şarj et

Kolay erişilebilir soket sistemi sayesinde B-Air şarj noktasına kolayca bağlanabilir. Üniteye standart bir şarj kablosu bağlayarak şarj edin, vardiyanın tamamında kullanın!



## Zorlu koşullar için tasarlandı

Bataryalı B-Air taşınabilir kompresörümüz, dizel ve elektrikli muadilleriyle aynı sağlamlığa ulaşacak şekilde üretilmiş ve test edilmiştir.

- HardHat kapak
- 45°C'ye kadar ortam sıcaklıkları için uygundur
- C3 sertifikalı gövde
- Sıvı soğutmalı ISO su soğutmalı invertör
- Yağ soğutmalı elektrikli motor
- Sabit mıknatıslı motorda gömülü sargılar bulunur: Toza ve suya karşı koruma için IP66 sınıfı

## Tek bir düğmeye dokunarak kontrol edin

Basit bir dokunuşla ayarları zahmetsizce yapın, performansı izleyin ve verimliliği koruyun. İster deneyimli bir kullanıcı ister makinelerimizin dünyasında yeni bir kullanıcı olun, kullanımı kolay arayüzlerimiz işinizi çok daha basit hale getirir. XC2003 kontrol ünitesiyle karmaşık kontrollere veda edin ve kesintisiz verimliliğe merhaba deyin.



FleetLink ile filo performansınıza dair en güncel filo bilgilerine dilediğiniz zaman, dilediğiniz yerde ulaşın.



### Filo kullanımını optimize edin

Filonuzun verimliliğini ve üretkenliğini en üst düzeye çıkarın, optimizasyon ve tasarruf potansiyelini ortaya çıkarın.



### Arıza süresini en aza indirin

Bakım planlamasını optimize etmek için daha hızlı yanıt süresi.

## Teknik veriler

	Değer	B-Air 185-12
Çalışma basıncı	bar (g)	5-7-10,3-12
	psi (g)	72-100-150-175
Serbest Hava Dağıtım	m <sup>3</sup> /dk	5,3-4,8-4,6-3,7
	cfm	185-173-161-130
	l/sn	90-81-76-63
Çalışma ortam sıcaklığı aralığı (standart ısıtıcıyla)	°C	-25°C - +40°C (min. batarya hücre sıcaklığı -20°C)
Çalışma ortam sıcaklığı aralığı (isteğe bağlı chiller ile)	°C	-10°C - +45°C
<b>Motor</b>		
Motor gücü	kW (Hp)	-37 (50)
<b>Elektrik gereksinimleri</b>		
Giriş gerilimi	V	230-480
Giriş aşamaları		1 veya 3
Nominal frekans	Hz	50/60
Şarj cihazı konektörü		IEC 62196 Tip 2
<b>Boyutlar</b>		
Römork (U x G x Y)	mm	3762 x 1593 x 2100
	in	1481 x 627 x 827
Römork ağırlığı	kg	1500
	lbs	3307



Atlas Copco

## Hava çözümleri portföyümüz

### Taşınabilir hava kompresörleri, dizel motorlu

#### Küçük seri



- 2-5 m<sup>3</sup>/dk (33-175 cfm)
- 7-12 bar (100-175 psi)

#### Orta seri



- 7-22 m<sup>3</sup>/dk (275-784 cfm)
- 7-14 bar (100-205 psi)

#### Büyük seri



- 20-60 m<sup>3</sup>/dk (700-2000 cfm)
- 7-35 bar/100-500 psi

### Taşınabilir hava kompresörleri, elektrikli motorlu

#### E-Air, elektrikli seri



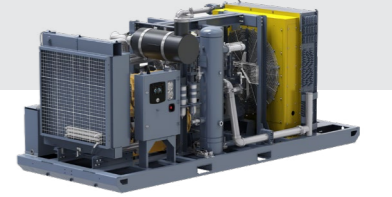
- 5,4-25 m<sup>3</sup>/dk (190-900 cfm)
- 5-14 bar (72-200 psi)

#### B-Air, bataryalı seri



- 3,7-5,3 m<sup>3</sup>/dk (130-185 cfm)
- 5-12 bar (72-175 psi)

### Basınç Yükselticileri



- 127 m<sup>3</sup>/dk'ya kadar (TBC cfm)
- 345 bar'a kadar (5000 psi)

### Elde taşınabilir ekipmanlar

#### Pnömatik Ekipmanlar



- Kırıcılar (2,5-40 kg)
- Kaya Deliciler (5-25 kg)
- Yeraltı Kaya Deliciler

#### Hidrolik ekipmanlar



- Kesiciler (11-40 kg)
- Ek Hidrolik Ekipmanlar
- Güç Üniteleri

#### Benzinli motor tahrikli ekipmanlar



- Kırıcılar ve Balast Sıkılama Makineleri (25 kg)
- Kaya Deliciler (23 kg) - A26,3

### Çevrimiçi çözümler

#### FLEETLINK

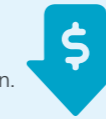
Akıllı telematik, filo kullanımının optimize edilmesine ve bakım ihtiyacının azaltılmasına yardımcı olarak zaman kazandırır ve işletme maliyetlerini azaltan bir sistemdir.



#### E-AIR TCO HESAPLAYICI

Çalışma alanınızda elektrik gücü kaynağı var mı?

O zaman bir elektrikli kompresör işletme maliyetlerinizi önemli ölçüde azaltabilir. Testi yapın ve ne kadar tasarruf edeceğinizi yalnızca 5 adımda öğrenin.



Atlas Copco



**Atlas Copco AB**

(halka açık şirket) SE-105 23 Stockholm, İsveç

Telefon: +46 8 743 80 00

Sicil no.: 556014-2720

[atlascopco.com](http://atlascopco.com)

